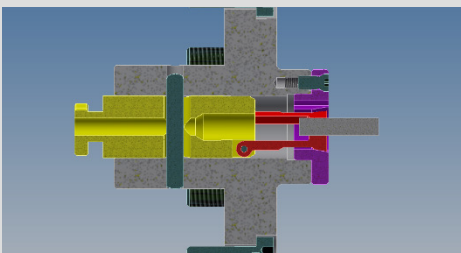
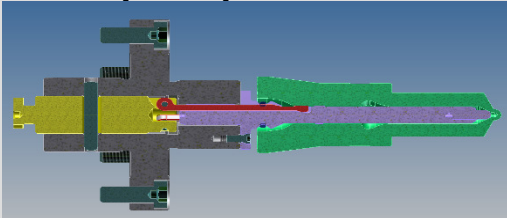


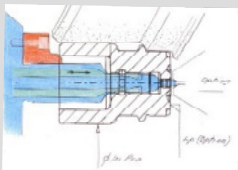
Präzisionsspannung mit Zug

Grundprinzip



- Mindestens 3 Spannelemente in einem Grundkörper spannen ein Werkstück radial und ziehen leicht achsial
- Werkzeugstruktur ermöglicht optimal funktionale Materialwahl
- Innen- und Aussenspannung möglich
- Prinzip erlaubt diverse Spannfunktionen
- Grosszügiger Spannhub für automatischen Teilewechsel
- Werkzeug erlaubt präzise Spannungen auch bei kleinen Bohrungen (ab 2.5mm)
- In diversen Grössen und Ausführungen erhältlich
- Betätigung pneumatisch oder hydraulisch
- Auch applikationsspezifische Ausführungen möglich

Merkmale / Applikationen



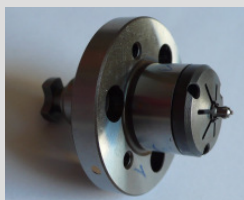
Steuerschieber Aussenformschleifen:

- Spannung in Bohrung mit achsialem Zug auf Zentrieranschlag
- Hohe Spanngenauigkeit ohne Rundheitsbeeinflussung
- Einsparung Längspositionieren durch optimale Spannlangenreferenz auf Zentrieranschlag



Diesel-Düsenkörper Aussenform Komplettschleifen:

- Spreizkronen Auf- und Mitnahme für das wirtschaftliche, genaue Schleifen der gesamten Aussenform von Düsenkörpern in der Grossserienproduktion bei namhaften Einspritztechnologieherstellern weltweit
- Das Werkzeug erlaubt ein kombiniertes Schleifen auf dem stehenden Dorn sowie über die Spreizkrone rotierend über die Spindel in der rohen Bohrung
- Durch Einsatz optimaler Werkstoffe sind kurze Schleifzeiten und hohe Standzeiten möglich



Benzineinspritzkörper Aussenform Komplettschleifen

- Spannen in sehr kleiner Bohrung D2.5mm mit Längsreferenz am Dichtsitz
- Werkzeug in Hartmetall für optimale Standzeit

1.1.2010

Alle Rechte bei PMH Präzisionsmechanik Heyn GmbH, auch für den Fall von Schutzrechtsanmeldungen. Jede Verfügungsbefugnis, wie Kopier- und Weitergaberecht, bei PMH Präzisionsmechanik Heyn GmbH. Präzisionsmechanik Heyn GmbH, D-75179 Pforzheim



präzisionsmechanik heyn

Details und Optionen



Funktionen:

- Mindestens 3 spezifische Spannelemente (Bild 1) werden in einem Körper geführt und achsial betätigt. Durch diese aktive Bewegung wird das Werkstück radial und achsial gespannt
- Im Körper können Funktionsflächen für die Spannelemente angebracht werden, welche diverse Spannfunktionen ermöglichen
- Durch die optimale Werkzeugstruktur kann für jedes Element das optimale Material in entsprechender Verschleissfestigkeit eingesetzt werden
- Das Werkzeug wird mittels Masterteil rundgerichtet

Größen:

- Standardmässig sind die Aufnahmegrößen D45 (Bild 2) und D72mm (Bild 3) erhältlich
- Der Spanndurchmesser kann ab D2.5mm realisiert werden

Betätigungen:

- Die Betätigung kann pneumatisch (Bild 4) oder hydraulisch erfolgen
- Standardmässig gibt es Vorder- und Hinterendzylinder in diversen Ausführungen
- Angekoppelt wird das Werkzeug standardmässig über ein Bajonette
- Die Anschläge werden grundsätzlich im Werkzeug realisiert

Anfragen per Mail an:

info@pmh.heyn.de

Schweiz:

jc.montandon@jcm-gmbh.ch

Vertretung Schweiz:

JCM GmbH

Nerbenstrasse 8

CH-2543 Lengnau

jc.montandon@jcm-gmbh.ch

0041 79 359 40 07

Challenging Technology

Kundennutzen

- Schnelles Umrüsten
- Grosser Anwendungsbereich
- Niedrige Gesamtkosten durch Standardisierung
- Steigerung der Wirtschaftlichkeit

Weitere Produkte

- Hochpräzise Spannfutter aller gängigen Konzepte (3-Backenfutter, Membranspannfutter, Niederzugfutter, Vorderendfutter mit / ohne Durchgang)
- Feinmechanische Präzisionsbaugruppen
- Modernste 3D CAD Entwicklung und tiefe Eigenfertigung

Präzisionsmechanik Heyn GmbH
Fritz Ungerer Strasse 5
D-75179 Pforzheim
Tel: +49 7231 22037
info@pmh-heyn.de
www.pmh-heyn.de



präzisionsmechanik heyn